

CARGADOR HIDRÁULICO KNUCKLEBOOM - OPERACIÓN SEGURA

SEGURIDAD PARA LOS OPERADORES DE EQUIPOS PARA MADERAS

Un folleto de seguridad del Comité FRA Southwide para Seguridad en la Tala

Este folleto se desarrolló en conformidad con las regulaciones vigentes de OSHA. A pesar de esto, estas recomendaciones no se debe sustituir por cumplimiento con leyes federales y estatales.

ESTÁNDARES NACIONALES AMERICANOS

para productos de señales y etiquetas de seguridad

SÍMBOLOS DE ALERTA DE SEGURIDAD



SIGNIFICA:
ATENCIÓN! ESTÉ ALERTA:
SU SEGURIDAD ESTÁ
INVOLUCRADA!

ESTE SÍMBOLO DE SEGURIDAD ES USADO PARA MENSAJES IMPORTANTES DE SEGURIDAD. CUANDO USTED VEA ESTE SÍMBOLO, SIGA EL MENSAJE DE SEGURIDAD PARA EVITAR LESIONES PERSONALES Y/O DAÑOS A LAS PROPIEDADES.

ENTIENDA LAS PALABRAS DE SEÑALES

Una palabra de señal – PELIGRO, ADVERTENCIA O PRECAUCIÓN (DANGER, WARNING or CAUTION) es usada con las señales de alerta para seguridad.

PELIGRO (Danger) identifica los riesgos o las prácticas inseguras que podrían tener como resultado lesiones personales serias o la muerte.



ADVERTENCIA (Warning) identifica los riesgos o las prácticas inseguras que podrían resultar en lesiones personales severas o la muerte.



PRECAUCIÓN (Caution) identifica los riesgos o las prácticas inseguras que podrían resultar en lesiones personales o daño a la propiedad.



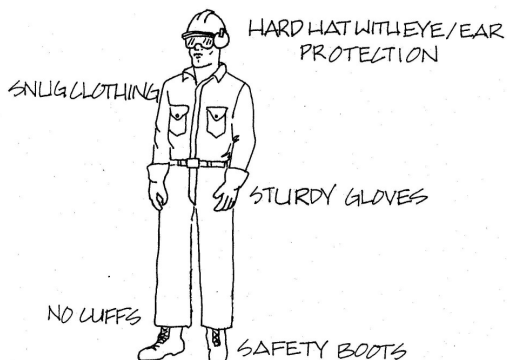
AVISO (Notice) identifica información importante sobre instalación, operación o mantenimiento.



SEGURIDAD GENERAL

P.P.E. = Equipo de Protección Personal (Personal Protective Equipment)

¡ÚSELO!



Una operación o mantenimiento inseguro pueden causar lesiones severas o la muerte.

No opere o trabaje con esta máquina sin leer y entender el Manual del Operador.

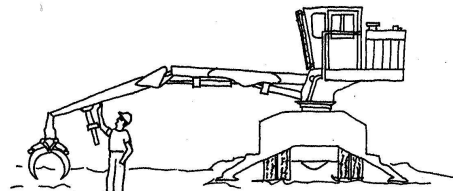
Solamente un operador entrenado y calificado tiene permitido operar un skidder.



Instale un equipo de primeros auxilios y un extinguidor de fuego con el debido mantenimiento en la cabina del operador.

TIPS DE SEGURIDAD PARA EL OPERADOR

Esté seguro – sea profesional.



Inspección pre-inicio en el suelo:

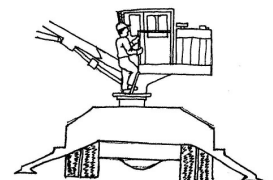
- Revise el manual del operador para la información de una inspección caminando alrededor.

Áreas de seguridad clave para la inspección:

- Revise la estructura de acero por quebraduras.
- Revise los cilindros hidráulicos por goteo o daño.
- Revise y reemplace mangueras y tubos hidráulicos dañados. Reemplace mangueras cuando el entretejido de alambre esté expuesto.
- Revise la montura de las piezas sujetando la cargadora al trailer/camión con la adecuada firmeza.
- Revise la apropiada firmeza de los tornillos de soporte.
- Revise la presencia y lectura de todas las calcomanías de seguridad.

MONTURA DE LA MÁQUINA

Antes de subir a la estación del operador, revise los escalones, áreas de paso y superficies de trabajo para asegurarse de que estén libres de aceite, grasa, combustible, lodo, nieve, hielo y escombros.



Monte la cargadora de frente a los escalones o escaleras. Siempre use, al menos, el sistema de “tres puntos”; un pie/dos manos o una mano/dos pies, cuando monte a la cargadora.

Pre-inicie las revisiones desde la cabina del operador.

Asegúrese de que todos los cristales de la cabina estén limpios y claros. Reemplace los vidrios cuarteados.

Asegúrese de que la cargadora tiene un claxon que funcione.

Revise la presencia y lectura de las calcomanías de seguridad.

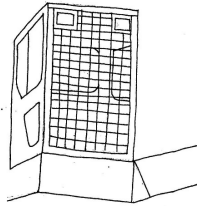
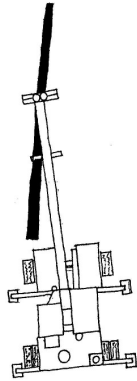
Limpie el piso de la cabina de lodo y escombros.



OPERACIÓN DE LA CARGADORA

Usted, el operador, es la clave para la seguridad. Usted es responsable del área de descarga.

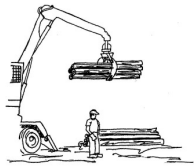
- Usted debe de tener al menos 18 años de edad para operar una cargadora.
- Nunca opere la cargadora bajo la influencia de drogas o alcohol.
- Asegúrese de que la cargadora tiene una guarda de protección del operador aprobada en su lugar.



- Siempre incline los troncos en el lado opuesto de la cabina.
- Siempre suene el claxon antes de iniciar la operación de la cargadora.

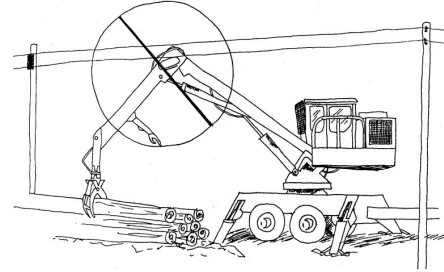
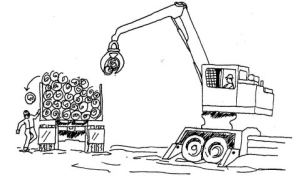
Cargas sobre la cabeza

Los troncos o cargadoras que caen o balancean pueden causar lesiones severas o la muerte.



- Nunca opere la cargadora o los troncos cerca de o sobre el personal.
- Mantenga a los conductores de los camiones a una distancia segura y visible, mientras se carga el camión.

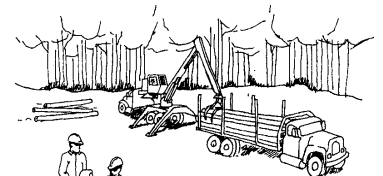
- La disposición del desembarque deberá de brindar espacio para trabajar manualmente en el suelo del área de trabajo que esté totalente libre de cargas suspendidas. Si hay espacio limitado, debe detener la operación de carga mientras haya trabajadores en el área de carga.



- El contacto de la cargadora o troncos con las líneas eléctricas causará severas lesiones o la muerte .
- No opere la cargadora dentro de 100 pies de cualquier línea de energía eléctrica de transmisión.

VISITANTES

Nunca permita que las visitas, espectadores o personas no autorizadas permanezcan o estén cerca de cualquier operación a menos de que sea supervisada.



La mayoría de los visitantes no son concientes de los riesgos o peligros. Ellos deben de ser advertidos de esto y usar el equipo de protección apropiado.



¡SEA PROFESIONAL – SEA SEGURO!



Southwide Safety Committee
Forest Resources Association Inc.
600 Jefferson Plaza, Suite 350
Rockville, Maryland 20852
301/838-9385

www.forestresources.org
www.loggingsafety.com

