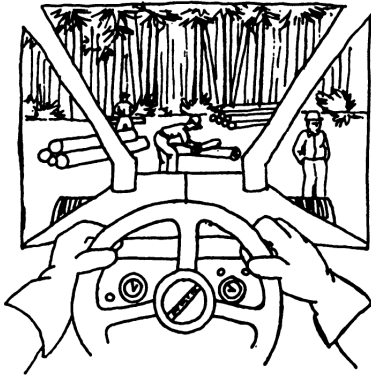


PELIGROS EN ÁREAS DE TRABAJO!!!

Un folleto de seguridad del Comité FRA Southwide para Seguridad en la Tala

Este folleto se desarrolló en conformidad con las regulaciones vigentes de OSHA. A pesar de esto, estas recomendaciones no se debe sustituir por cumplimiento con leyes federales y estatales.

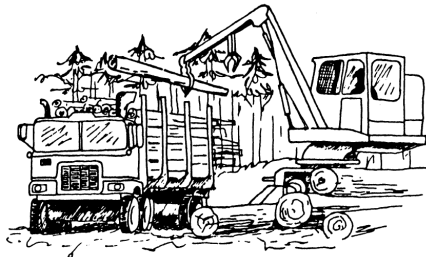


SEGURIDAD EN EL LUGAR DE DESEMBARQUE

La seguridad debe ser primero en todas las actividades de tala!!!

El área de desembarque o "log deck," es el lugar de mayor actividad durante toda la operación de la tala de árboles.

Muchos accidentes ocurren en o cerca de esta área. Cuando se siguen los reglamentos adecuadamente, estos accidentes pueden prevenirse.

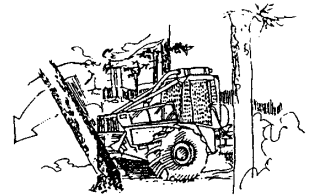


CONDICIONES DEL LUGAR DE DESEMBARQUE

Los lugares para el desembarque deberán de estar localizados a nivel del suelo.

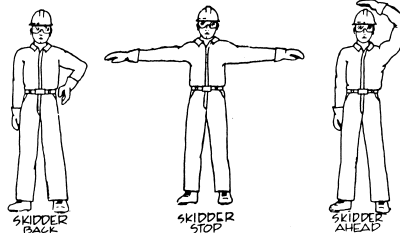
Remueva desperdicios y basura regularmente.

Antes de trabajar en el lugar de desembarque, remueva todos los estorbos y cosas de riesgo.



Los trabajadores deberán usar chalecos o cascos de alta visibilidad para que puedan ser vistos.

Todos los miembros del equipo deben de entender las señales de manos básicas.



OPERACIÓN DE VEHÍCULOS SKIDDER

Los trabajadores en el lugar deberán de evitar aproximarse al área de trabajo y los puntos ciegos del operador del equipo.

Los trabajadores deberán de mantenerse a una distancia segura de los equipos en operación.



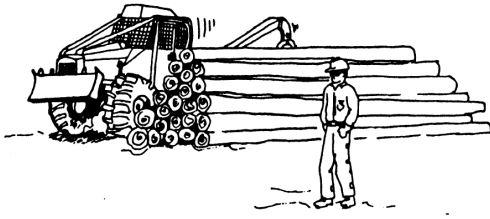
Los trabajadores no deberán de aproximarse a un vehículo hasta que no se haya detenido completamente.

Cuando utilicen estranguladores (chokers), los trabajadores deberán de asegurarse de que el operador del equipo pueda verles.



Use los guantes apropiados cuando maneje cables.

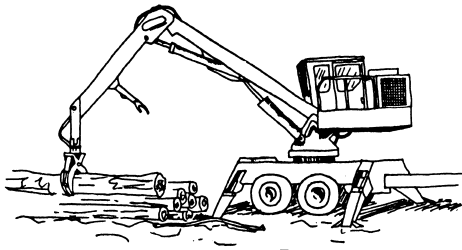
Los trabajadores deberán de permanecer a una distancia segura de las pilas de troncos.



OPERACIÓN DE CARGADORAS

La cargadora deberá de tener un claxon (dispositivo de advertencia) para señalar el inicio de la operación.

Los trabajadores deberán de quitar todas las ramas de los troncos *antes* de cargar un camión.



Los trabajadores deberán de permanecer alejados a una distancia de seguridad de troncos ya atrapados y nunca deberán de permitir que algún tronco atrapado les pase cerca o por encima!!!

CAMIONES

Tenga cuidado con camiones en movimiento.

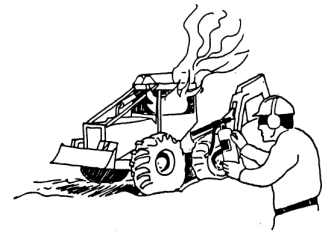
Permanezca alejado a una distancia segura mientras un camión está siendo cargado.



PROTECCIÓN CONTRA EL FUEGO

Los trabajadores con ropas manchadas con aceite o grasa deberán de permanecer alejados de flamas abiertas.

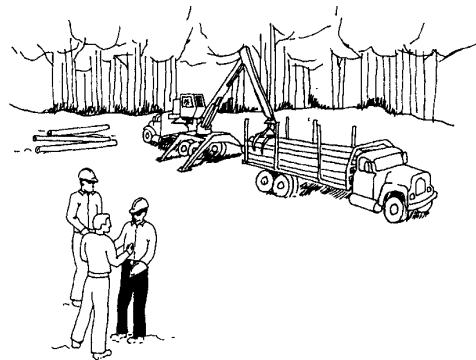
Nunca arroje gas o combustible diesel en una flama abierta.



El debido equipo contra el fuego deberá de estar localizado a la mano en el sitio de carga.

VISITANTES

Nunca permita que los visitantes, espectadores o personas no autorizadas permanezcan o estén cerca de alguna operación a menos de que sea supervisada.



La mayoría de los visitantes no son concientes de los riesgos y/o peligros. Deben de ser advertidos y usar el apropiado equipo de protección.



6 R L 6 D R P P L
) R U 5 R U R L D L R ,
 3 D L D 1 6 L D L J R